



AGENTURA
PRO PODNIKÁNÍ
A INOVACE

Dotace z OP TAK - podpora a rozvoj vašeho podnikání

OPERAČNÍ PROGRAM
TECHNOLOGIE A APLIKACE
PRO KONKURENCESCHOPNOST

Ing. Ondřej Koníček
Mělník
24.11.2022

Obsah

OBECNÁ ČÁST

- Úvod do dotací
- Projektový cyklus
- OP TAK

AKTUÁLNÍ VÝZVY OP TAK

- Aplikace
- Proof of Concept
- Inovační vouchery – ochrana práv průmyslového vlastnictví
- Inovace
- Úspory energie
- Obnovitelné zdroje energie – Větrné elektrárny

ÚVOD DO DOTACÍ



Agentura pro podnikání a inovace

Státní příspěvková organizace s celostátní působností podřízená Ministerstvu průmyslu a obchodu ČR.

Co děláme?

- administrujeme dotační programy v rámci **Operačního programu Podnikání a inovace pro konkurenceschopnost** (OP PIK 2014 – 2020) a **Operačního programu Technologie a aplikace pro konkurenceschopnost** (OP TAK 2021 – 2027)
- prostřednictvím operačních programů pomáháme spolufinancovat podnikatelské projekty v oblasti zpracovatelského průmyslu a souvisejících služeb
- v rámci programů operačních programů cílíme na široké spektrum rozvojových potřeb podniků všech velikostí
- podporujeme projekty zaměřené na výzkum, vývoj a inovace, technologický rozvoj, oblast ICT či ekoenergetické programy

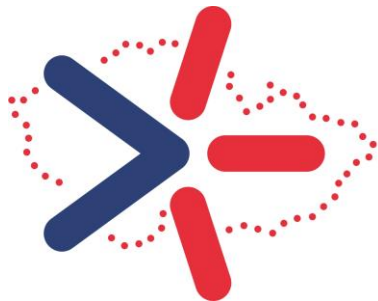
S čím vám pomůžeme?

- **informujeme** o možnostech podpory podnikání z operačních programů
- **konzultujeme** a **spravujeme** vaše projekty od nápadu přes realizaci po udržitelnost
- pořádáme **odborné semináře**
- pomáháme rozvíjet podnikatelské a inovační prostředí v ČR
- jsme tu pro Vás **v každém krajském městě**





Národní plán obnovy ČR



Národní plán obnovy



Plán reforem a investic ČR v rámci využití prostředků
Nástroje pro oživení a odolnost EU.



Zmírnění hospodářského a sociálního dopadu
koronavirové pandemie, zvýšení udržitelnosti
a odolnosti ekonomiky a společnosti a jejich
příprava na zelenou a digitální transformaci.



Výzvy pro podnikatelský sektor spravuje
Ministerstvo průmyslu a obchodu. Informace
a kontakty na <https://www.planobnovy.cz/>

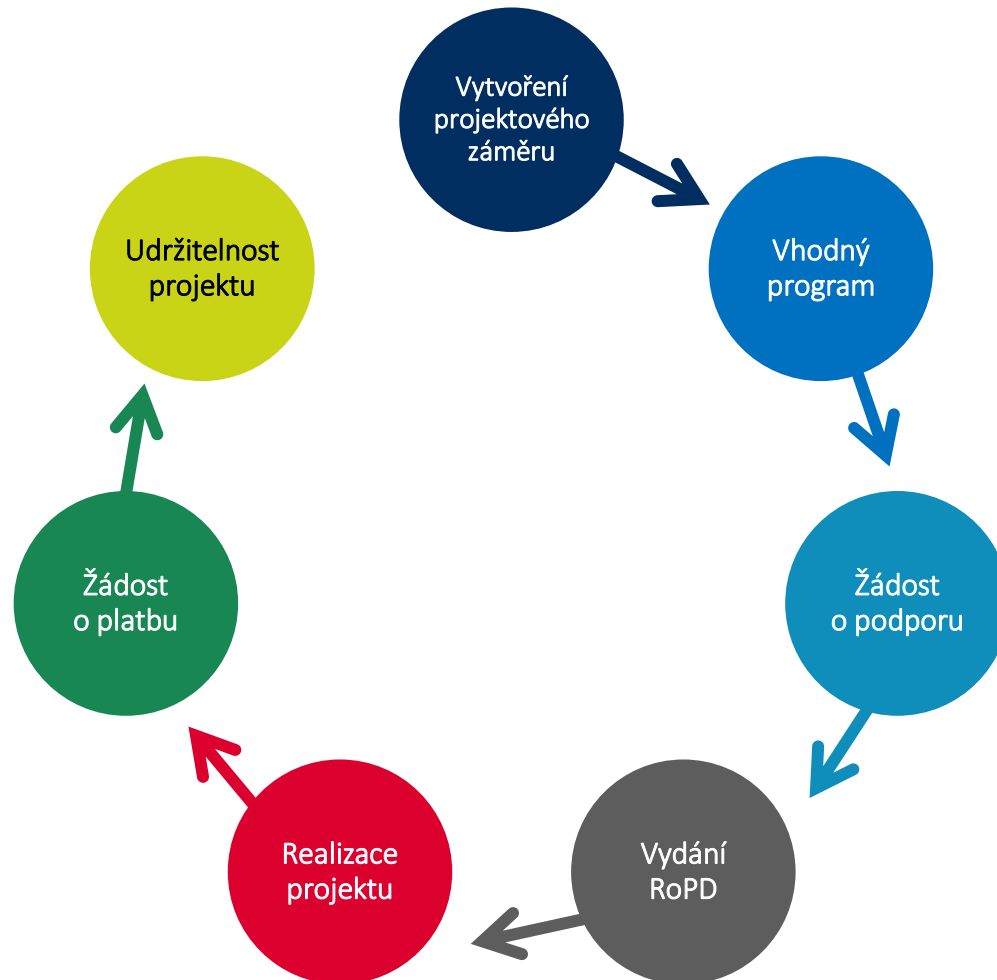


Aktuální výzvy pro podnikatelský sektor: FVE, výzkum
a vývoj 5G technologií (TREND – TAČR), Úspory vody,
Digitální podnik, Virtuální podnik, Církulární ekonomika

PROJEKTOVÝ CYKLUS



Projektový cyklus – grafické znázornění



OPERAČNÍ PROGRAM
TECHNOLOGIE A APLIKACE
PRO KONKURENCESCHOPNOST



Priority OP TAK





Regionální mapa podpory

Regionální mapa podpory



Region	Malý podnik	Střední podnik
Severozápad*	60 %	50 %
Severovýchod	50 %	40 %
Střední Morava	50 %	40 %
Moravskoslezsko*	50 %	40 %
Střední Čechy* – Rakovník, Kladno, Mělník	45 %	35 %
Střední Čechy – Mladá Boleslav, Beroun, Praha-západ, Praha-východ, Nymburk, Kolín, Příbram, Benešov, Kutná Hora	40 %	30 %
Jihozápad* – Plzeň-sever, Tachov	45 %	35 %
Jihozápad – Rokycany, Plzeň, Plzeň-jih, Domažlice, Klatovy, Písek, Tábor, Strakonice, České Budějovice, Jindřichův Hradec, Prachovice, Český Krumlov	40 %	30 %
Jihovýchod	40 %	30 %

* Poskytovatel dotace si vyhrazuje právo 10 % navýšení míry dotace z titulu schválení regionu jako území pro podporu z Fondu spravedlivého přechodu.

Odlišná v různých dotačních titulech.

V případě tzv. „Regionální investiční podpory“ (tj. zejména investiční výdaje na DHM) se míra podpory nově různí i v závislosti na regionu.



Základní podmínky přijatelnosti

Podmínky k podání Žádosti o podporu

- Oprávnění k podnikání, které **odpovídá ekonomické činnosti**, ve které je projekt realizován
- **Finanční zdraví**
- **Historie**
- Žadatel **není v konkurzu ani likvidaci**
- Uvedení údajů dle § 14, odst. 3 ZoRP (218/2000 Sb.) – **zapsaný skutečný majitel**

Podmínky k Rozhodnutí o poskytnutí dotace

- **Velikost podniku**
- **De minimis**
- Podnik v obtížích 📊
- **Prokázání vlastnických práv** k místu realizace
- **Transparentní balíček** (zveřejněné účetní závěrky a neexistence kmenových listů)
- **Střet zájmů** dle § 4c ZoSZ (159/2006)



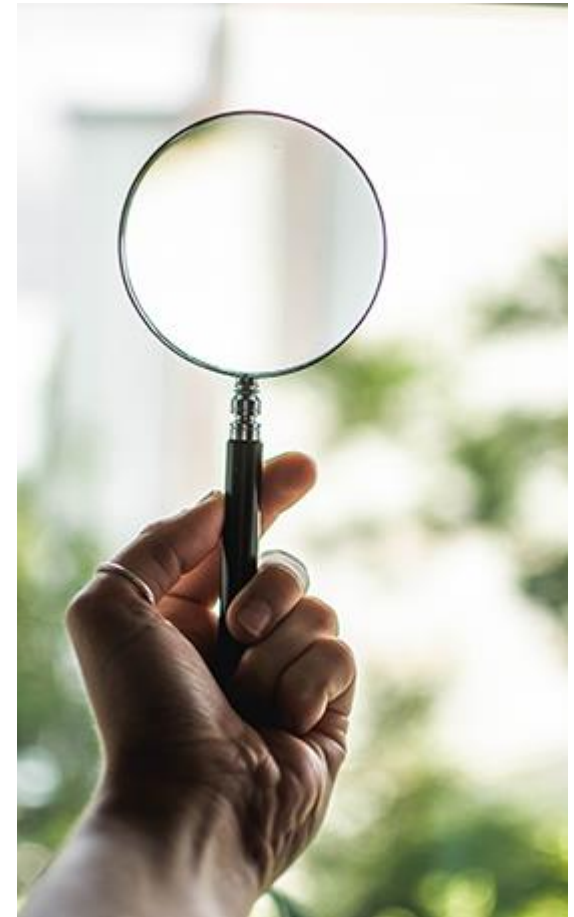
Pravidla pro žadatele a příjemce

Pravidla pro žadatele a příjemce – obecná část

- Prokazování historie
- Pravidla etapizace
- Pravidla způsobilosti
- Pravidla publicity
- Změny projektů – kategorizace typu změn projektů

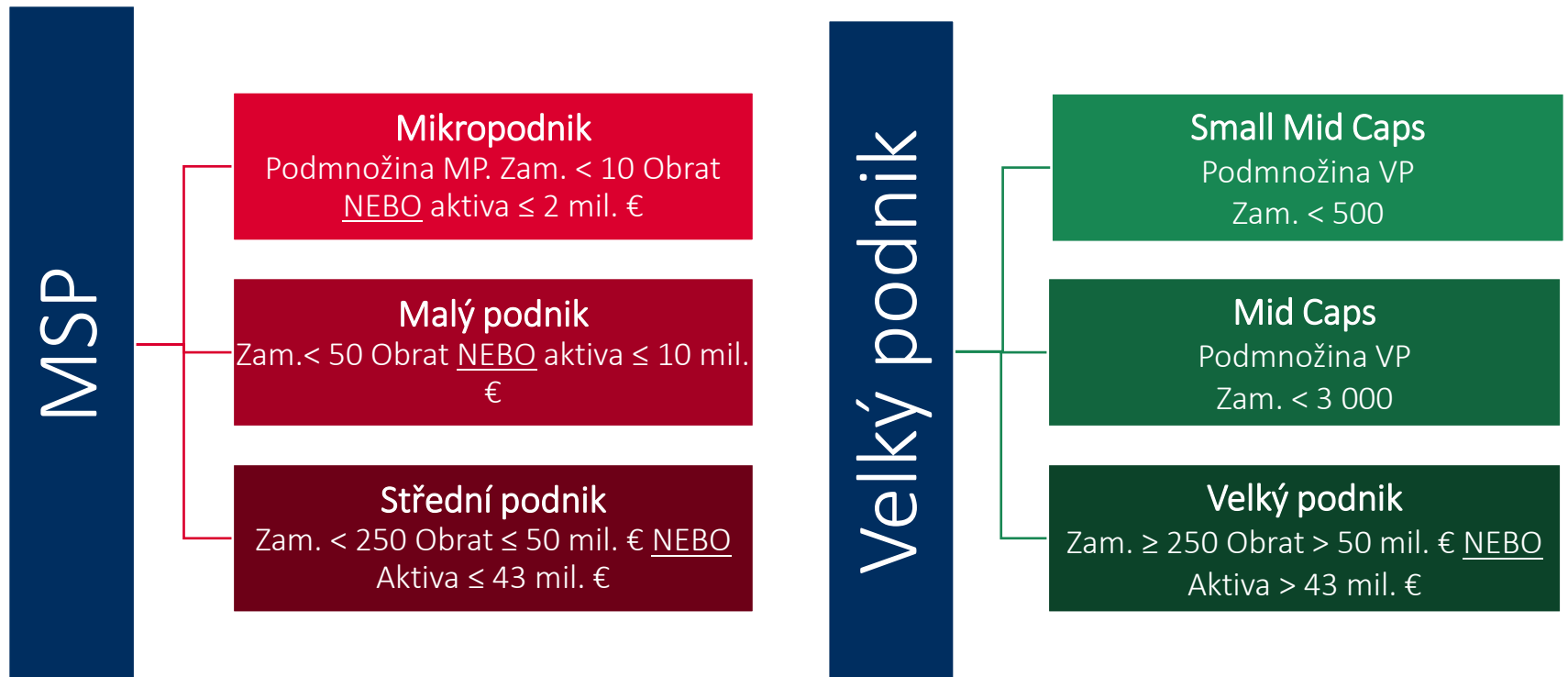
Pravidla pro žadatele a příjemce – zvláštní část

- Doplnující informace k výzvě
- Indikátory
- Specifické podmínky (např. specifické přílohy k žádosti o platbu, apod.)





Velikost podniku



Kritérium **počtu zaměstnanců** musí být splněno **vždy**. Dále musí být splněno **buď** kritérium **obratu**, **nebo** kritérium **bilanční sumy roční rozvahy**.



Výběr dodavatele v OP TAK



Zadavatel může zvolit dobrovolný postup podle zákona.



Stanovení předpokládané hodnoty dle ZZVZ – funkční celek a časová souvislost.



Povinnost sčítat zakázky v rámci projektu a od jednoho dodavatele



Možnost uzavřené výzvy u veřejných zakázek malého rozsahu a stavebních zakázek do 20 mil. Kč.



Změny smlouvy – odstraněn limit 30% pro všechny a limit 50% pro sektorové zakázky.



Možnost jednat s účastníky VŘ, pokud je možnost vyhrazena zadavatelem v ZD.



Profil zadavatele musí být certifikovaný!



Stanoveny 3 minimální lhůty pro podání nabídek dle předpokl. hodnoty – 10, 15 a 30 dní.

Indikativní harmonogram výzev OP TAK 2023



INDIKATIVNÍ HARMONOGRAM VÝZEV 2023

PRIORITA 1 – Posilování výkonnosti podniků v oblasti výzkumu, vývoje a inovací a jejich digitální transformace

NÁZEV VÝZVY	ALOKACE VÝZVY (KČ)	PŘEDPOKLÁDANÝ TERMÍN VYHLÁŠENÍ	PODPOROVANÉ AKTIVITY	OPRÁVNĚNÝ ŽADATEL
Partnerství znalostního transferu	150 000 000	1Q	Podpora vytvoření partnerství mezi MSP a organizací pro výzkum a šíření znalostí za účelem transferu znalostí, souvisejících technologií a dovedností, ke kterým podnik nemá přístup	MSP výzkumné organizace
Inovační vouchery	150 000 000	1Q	Nákup poradenských, expertních a podpůrných služeb v oblasti inovací od organizací pro výzkum a šíření znalostí nebo akreditovaných laboratoří	MSP
Klastry	250 000 000	1Q	Podpora posílení kapacit klastrových organizací za účelem poskytování specializovaných podpůrných služeb s vyšší přidanou hodnotou pro MSP a vytváření strategických mezioborových či přeshraničních partnerství	MSP výzkumné organizace
Technologické platformy	100 000 000	1Q	Rozvoj činností technologických platform směřujících k průmyslové modernizaci a zavádění pokročilých technologií	MSP velké podniky výzkumné organizace
Potenciál	1 000 000 000	2Q	Založení nebo rozvoj center průmyslového výzkumu, vývoje a inovací	MSP velké podniky
Služby infrastruktury	1 000 000 000	2Q	Rozšíření prostor inovační infrastruktury, pořízení nového vybavení a zlepšení kapacit pro společné využívání technologií	MSP velké podniky výzkumné organizace provozovatelé výzkumné infrastruktury
Služby infrastruktury (ITI)	1 500 000 000	2Q	Rozšíření prostor inovační infrastruktury, pořízení nového vybavení a zlepšení kapacit pro společné využívání technologií	MSP velké podniky výzkumné organizace provozovatelé výzkumné infrastruktury
Proof of Concept	200 000 000	2Q	Aktivity směřující k ověření aplikačního potenciálu nových výsledků výzkumu a vývoje před jejich možným uplatněním v praxi	MSP
Inovace	1 000 000 000	4Q	a) Zvýšení technických a užitných hodnot výrobků, technologií a služeb (produktová inovace) b) Zvýšení efektivnosti procesů výroby a poskytování služeb (procesní inovace)	MSP malé společnosti se střední tržní kapitalizací
Aplikace	2 000 000 000	4Q	Realizace průmyslového výzkumu a experimentálního vývoje ve smyslu článku 25 GBER, kterým se v souladu s články 107 a 108 Smlouvy o ES prohlašují určité kategorie podpory za slučitelné s vnitřním trhem	MSP malé společnosti se střední tržní kapitalizací společnosti se střední tržní kapitalizací výzkumné organizace velké podniky, které nejsou malou společností se střední tržní kapitalizací nebo společností se střední tržní kapitalizací, a to pouze za podmínky realizace projektu v tzv. účinné spolupráci s MSP
Digitální podnik - virtuální podnik	500 000 000	1Q	Zvyšování digitální úrovně MSP	MSP
Digitální podnik - finanční nástroj	1 000 000 000	2Q	Zvyšování digitální úrovně podniků (malé projekty MSP do 2 mil. Kč a projekty společností se střední tržní kapitalizací + podaktivita Datová centra)	MSP společnosti se střední tržní kapitalizací
Digitální podnik	1 000 000 000	4Q	Zvyšování digitální úrovně MSP	MSP



OP TAK
PODNIKÁNÍ
A KONKURENCESCHOPNOST

INDIKATIVNÍ HARMONOGRAM VÝZEV 2023

PRIORITA 2 – Rozvoj podnikání a konkurenceschopnosti MSP

NÁZEV VÝZVY	ALOKACE VÝZVY (Kč)	PŘEDPOKLÁDANÝ TERMÍN VYHLÁŠENÍ	PODPOROVANÉ AKTIVITY	OPRÁVNĚNÝ ŽADATEL
Technologie MAS	1 000 000 000	1Q	Pořízení technologií v rámci MSP s důrazem na digitalizaci	MSP
Poradenství	150 000 000	1Q	Poskytování poradenských služeb pro začínající a rozvojové MSP	MSP
Expanze - finanční nástroj	1 000 000 000	1Q	Podpora přístupu MSP k externímu financování jejich dalšího rozvoje	MSP
Spolupráce škol a firem	300 000 000	2Q	Zavedení praktického vyučování ve firmách nebo projektová výuka	MSP
Marketing	300 000 000	2Q	Podpora účasti MSP na zahraničních výstavách a veletrzích	MSP



OP TAK
DIGITÁLNÍ
INFRASTRUKTURA

INDIKATIVNÍ HARMONOGRAM VÝZEV 2023

PRIORITA 3 – Rozvoj digitální infrastruktury

NÁZEV VÝZVY	ALOKACE VÝZVY (Kč)	PŘEDPOKLÁDANÝ TERMÍN VYHLÁŠENÍ	PODPOROVANÉ AKTIVITY	OPRÁVNĚNÝ ŽADATEL
Vysokorychlostní internet	1 800 000 000	2Q	Budování a rozvoj sítí elektronických komunikací	podnikatelé v elektronických komunikacích (MSP, velké podniky)



OP TAK
NÍZKOUHLÍKOVÉ
HOSPODÁŘSTVÍ

INDIKATIVNÍ HARMONOGRAM VÝZEV 2023

PRIORITA 4 – Posun k nízkouhlíkovému hospodářství

NÁZEV VÝZVY	ALOKACE VÝZVY (Kč)	PŘEDPOKLÁDANÝ TERMÍN VYHLÁŠENÍ	PODPOROVANÉ AKTIVITY	OPRÁVNĚNÝ ŽADATEL
Obnovitelné zdroje energie - malé vodní elektrárny	500 000 000	2Q	Výstavba a modernizace malých vodních elektráren	MSP velké podniky
Obnovitelné zdroje energie - vtláčení biometanu	500 000 000	2Q	Podpora transformace stávajících výroben elektřiny z bioplynu na výroby biometanu a výstavba nových výroben biometanu (čištění bioplynu na kvalitu zemního plynu, jeho karburace, měření kvality biometanu, komprese a přenos dat), a to včetně jejich připojení na plynárenské sítě nebo místní infrastrukturu	MSP velké podniky



OP TAK
EFEKTIVNĚJŠÍ
NAKLÁDÁNÍ SE ZDROJI

INDIKATIVNÍ HARMONOGRAM VÝZEV 2023

PRIORITA 5 – Efektivnější nakládání se zdroji

NÁZEV VÝZVY	ALOKACE VÝZVY (Kč)	PŘEDPOKLÁDANÝ TERMÍN VYHLÁŠENÍ	PODPOROVANÉ AKTIVITY	OPRÁVNĚNÝ ŽADATEL
Úspory vody	1 250 000 000	4Q	Úspora spotřeby vody v rámci hospodaření podniku	MSP velké podniky
Oběhové hospodářství	1 300 000 000	4Q	Pořízení pokročilých technologií na získávání, zpracování a využívání druhotných surovin	MSP malé společnosti se střední tržní kapitalizací



OP TAK
VÝZKUM, VÝVOJ,
INOVACE A DIGITALIZACE

APLIKACE



Aplikace – výzva I.



Aplikace výzva I.

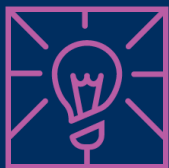
Výzva je určena primárně k **vývoji nových produktů, materiálů, technologií a služeb**. Žadatel v rámci projektu realizuje průmyslový výzkum a experimentální vývoj.

Dotace na **neinvestiční** výdaje
– mzdy, materiál, odpisy
užitých strojů, smluvní
výzkum...

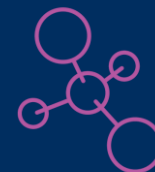
Výsledkem výzkumu a vývoje
dochází k **inovaci vyšších
řádů** a k tvorbě produktů
konkurenceschopných
na světových trzích.

Výzva je **kolová**.

Cílová skupina	Podnikající právnícké a fyzické osoby, výzkumné organizace
Forma podpory	Dotace
Výše podpory	2 – 125 mil. Kč
Míra podpory	25 – 85 %
Zahájení příjmu žádostí	1. 9. 2022
Ukončení příjmu žádostí	31. 1. 2023
Alokace	4 mld. Kč



Aplikace – výzva I.



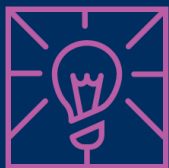
Průmyslový výzkum

Plánovitý výzkum nebo kritické šetření zaměřené na získání nových poznatků a dovedností pro vývoj nových nebo zdokonalení stávajících výrobků, postupů nebo služeb.



Experimentální vývoj

Získávání, spojování, formování a používání stávajících vědeckých, technologických, obchodních a jiných příslušných poznatků a dovedností za účelem vývoje nových nebo zdokonalených výrobků, postupů či služeb.



Aplikace – výzva I.



Oprávněný žadatel

- Podnikající fyzické a právnické osoby (musí mít přidělené IČ a oprávnění k podnikání)
- Lze žádat individuálně i v rámci konsorcia
- Konsorcium: hlavní žadatel = 1 podnikatelský subjekt s nejvyšším podílem ZV, partneři = další podnikatelské subjekty, výzkumná organizace/univerzita
- Nepodporované: zemědělství, lesnictví, rybolov, veškerá odvětví spjatá s výrobou a prodejem tabákových výrobků

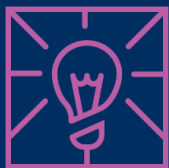
Velikostní omezení

- MSP
- Small mid-cap a mid-cap
- Velký podnik (pouze ve spolupráci s MSP)

Další specifikum

- Minimálně dvouletá historie žadatele (dokládá se účetními závěrkami)





Aplikace – výzva I.



Míra podpory

- Dle velikosti podniku se liší míra podpory
- Výše podpory je od 2 mil. Kč do maximální výše 125 mil. Kč
- Účinná spolupráce:
 - a) konsorcium více podniků, přičemž alespoň 1 musí být MSP a jednotlivý podnik nehradí více než 70 % ZV
 - b) podnik/y a organizace pro výzkum a šíření znalostí, přičemž každá taková organizace nese alespoň 10 % ZV a má právo zveřejňovat výsledky vlastního výzkumu

Bez účinné spolupráce

Kategorie činnosti	Malý podnik	Střední podnik	Malá společnost se střední tržní kapitalizací; Společnost se střední tržní kapitalizací
Průmyslový výzkum	70 %	60 %	50 %
Experimentální vývoj	45 %	35 %	25 %

S účinnou spoluprací

Kategorie činnosti	Malý podnik	Střední podnik	Velký podnik
Průmyslový výzkum	80 %	75 %	65 %
Experimentální vývoj	60 %	50 %	40 %

- Pro výzkumnou organizaci platí při režimu nezakládajícím veřejnou podporu 85% míra podpory



Aplikace – výzva I.



Způsobilé výdaje

- **Osobní náklady**

- Mzdy pracovníků na projektu
- Pracovníci musí být v pracovněprávním vztahu. Podmínka součtu prac. úvazku u všech subjektů na projektu maximálně 1,0. U výzkumných organizací maximálně 1,2.
- Mzdy se stanovují dle průměrného výdělku mzdové či platové sféry ČR.
- ZV je vyměřovací základ pro sociální a zdravotní, náhrady mzdy za nemoc
- Nelze uplatnit mzdové výdaje administrativních pracovníků (projektový manažer, koordinátor, účetní). Jejich mzdové výdaje je možné zahrnout do Ostatní režie
- Nová mzdová tabulka pro OP TAK

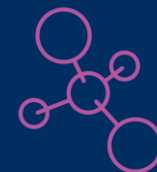
Formulář pro vykazování osobních nákladů v OP TAK

OPERAČNÍ PROGRAM TECHNOLOGIE A APLIKACE PRO KONKURENCESCHOPNOST		Registrační číslo projektu					
		Příjemce podpory					
		Identifikační číslo					
		Pořadí finančního plánu					
		Vykazované období (od - do)					
		Datum zdanitelného plnění					
		Celkové vykazované osobní náklady	0,00 Kč	Max. výše celkových způsobilých výdajů (hospodárné využití mezd)	0,00 Kč		
Poř. č.	Jméno a příjmení zaměstnance	Počet nárokových měsíců	Nárokové období (od - do; konkrétní měsíce v případě, že se nejedná o kontinuální období)	Počet hodin odpracovaných na projektu za nárokové období dle výkazu práce	Vyměřovací základ pro sociální pojištění za nárokové období dle mzdového listu	Poznámka	Max. možná výše způsobilých výdajů za zaměstnance v souladu s podnikatelským záměrem / žádostí o změnu (hospodárné využití mezd)
		Schválená hrubá mzda z podnikatelského záměru / žádosti o změnu k úvazku 1,0	Pracovní pozice na projektu uvedená v podnikatelském záměru / žádosti o změnu	Počet hodin odpracovaných u zaměstnavatele včetně případných přesčasů za nárokové období dle mzdového listu	Náhrada mzdy za nemoc hrazená zaměstnavatelem za nárokové období dle mzdového listu		
		Úvazek u zaměstnavatele dle pracovní smlouvy / DPP / DPČ	Druh smlouvy	Úvazek na projektu	Výše vykazovaných osobních nákladů za zaměstnance		
1.							
2.							
3.							
4.							
5.							
6.							
7.							
8.							
9.							
10.							
11.							





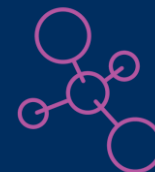
Aplikace – výzva I.



- **Náklady na smluvní výzkum a konzultační služby**
 - Ověřování prototypu, laboratorní testování vstupů, služby poradců a znalců, studie a analýzy
 - Musí se jednat o činnosti spojené výlučně s projektem a zařazené do kategorie PV/EV
 - Nelze uplatnit opakující se činnosti nebo administrativní služby spojené s VŘ nebo podáním žádosti
- **Materiál**
 - Materiál nezbytný pro účely projektu.
 - Komponenty pro stavbu finálních prototypů, materiál pro vytvoření modelů a simulací
 - Nelze zahrnout výdaje na materiál k výrobě, nákup kancelářských potřeb, IT vybavení
- **Ostatní provozní náklady**
 - Nejedná se o součást VaV, ale přímo souvisejí s realizací projektu
 - Statistické zpracování dat, montážní a elektro práce, kalibrace strojů, příprava ploch
 - Nelze zahrnout administrativní výdaje (zpracování dotace, účetní a právní služby...)



Aplikace – výzva I.



Ostatní režie

- Maximální výše je 15 % z částky připadající na mzdové náklady
- Mají povahu trvalých a opakujících se činností
- Náklady na spotřebu energií, telefonické služby, internet, opravy, nájemné, cestovné

• Odpisy

- Maximálně 20 % z celkových způsobilých výdajů
- Podmínky uplatnění
 - Uplatnění nákladů pouze v období realizace projektu
 - Majetek musí být plně uhrazen
 - Odpisovaný majetek nesměl být pořízen z veřejných zdrojů
- Nelze zahrnout odpisy na motorová vozidla, budovy k realizaci projektu, DNM k administraci projektu

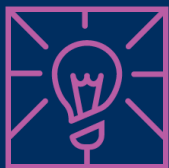


Aplikace – výzva I.



Specifické podmínky výzvy

- K realizaci projektu musí dojít mimo území hl. města Prahy (týká se i znalostních institucí!)
- **Výstupem projektu může pouze být:** poloprovoz, ověřená technologie, užitný vzor, průmyslový vzor, prototyp, funkční vzorek nebo software
- Nejzazší datum pro ukončení fyzické realizace projektu je 31. 12. 2026
- Na jedno IČ je možné podat maximálně 2 žádosti o podporu (3 u MSP)
 - Výzkumná organizace v roli partnera může vstupovat do neomezeného množství projektů
- U projektů se ZV nad 5 mil. Kč musí být ověřeno finanční zdraví žadatele
- Min. **dotace** 2 mil. Kč! – nutno přepočítat, jaké jsou minimální ZV (*např. samostatný projekt malého podniku postavený čistě na experimentálním vývoji by musel mít ZV min. 4,44 mil. Kč*)

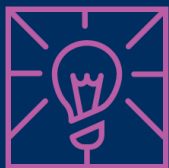


Aplikace – výzva I.



Specifické podmínky výzvy

- Nutnost shody projektu s Národní RIS3 strategií
- Hodnocení úrovně technologické připravenosti řešení: min. požadovaná úroveň projektu TRL3, tj. min. **Experimentální ověření použitelnosti myšlenky**
- Hodnocení inovativnosti: novost na trhu, novost z pohledu patentové ochrany, významnost úrovně zlepšení oproti produktu/službě dostupné na trhu



Aplikace – výzva I.



Zásadní změny oproti předchozí výzvě

- Velký podnik nemůže být samostatným žadatelem (pouze účinná spolupráce s MSP)
- Výdaje na průmyslový výzkum mohou nově být **max. 30 % ZV** (dříve 50 %)
- Nová rozpočtová položka – Ostatní provozní náklady
- Předložení formuláře prohlášení k uplatnění DNSH
- Předložení čestného prohlášení k programu TREND
- Omezena rozpočtová položka Odpisy na max. 20 % z celkových ZV
- Upraven model hodnocení

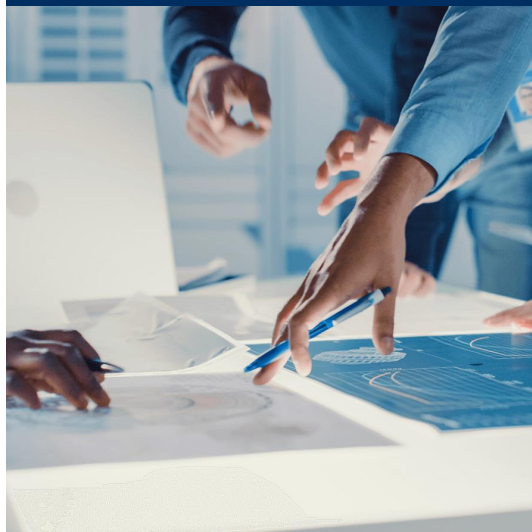


OP TAK
VÝZKUM, VÝVOJ,
INOVACE A DIGITALIZACE

PROOF OF CONCEPT



Proof of concept – výzva I



Proof of Concept výzva I.

Podpora **transferu technologií a znalostí** mezi výzkumnými organizacemi a podniky, za účelem uplatnění výsledků výzkumu a vývoje v praxi.

A) Zevrubné **ověření proveditelnosti a komerčního potenciálu** nápadu nebo rozpracovaného výzkumu s cílem jeho zavedení na trh.

Předpoklad: Nápad/výzkum v počáteční fázi.

Výstup: studie proveditelnosti

B) **Dopracování** již zahájeného výzkumu a vývoje **do finální fáze** a příprava na komercializaci.

Předpoklad: Rozpracovaný výzkum a vývoj s hotovou studií proveditelnosti.

Výstup: výsledek experimentálního vývoje (prototyp, pilotní projekt, zdokonalený výrobek) + detailní plán komercializace

Dotace na **neinvestiční** výdaje – mzdy, materiál, odpisy užitých strojů, smluvní výzkum, mzdy pracovníků znalostních institucí vyslaných do MSP, ...
Výzva je **kolová**.

Cílová skupina	Malé a střední podniky
Forma podpory	Dotace
Výše podpory	A: 500 tis. – 5 mil. Kč B: 500 tis. – 20 mil. Kč
Míra podpory	35 – 70 %
Zahájení příjmu žádostí	1. 9. 2022
Ukončení příjmu žádostí	30. 11. 2022
Alokace	200 mil. Kč



Proof of concept – výzva I



Velikostní omezení

- Malé a střední podniky

Oprávněný žadatel

- Podnikající fyzické a právnické osoby (musí mít přidělené IČ a oprávnění k podnikání)

Nepodporované CZ NACE



Sekce A – zemědělství, lesnictví a rybářství	
01	Rostlinná a živočišná výroba, myslivost a souvis. činnosti
02	Lesnictví a těžba dřeva
03	Rybolov a akvakultura

Sekce C – zpracovatelský průmysl, výroba, zpracování a uvádění tabáku a tabákových výrobků na trh, zejména:	
12	Výroba tabákových výrobků
28.93	Výroba strojů na výrobu potravin, nápojů a zpracování tabáků
46.17	Zprostředkování velkoobchodu a velkoobchod v zastoupení s potravinami, nápoji, tabákem a tabákovými výrobky
46.35	Velkoobchod s tabákovými výrobky
47.26	Maloobchod s tabákovými výrobky

A další odvětví a činnosti uvedené v čl. 7 ods. 1 Nařízení Evropského parlamentu a rady (EU) 2021/1058 o Evropském fondu pro regionální rozvoj a o Fondu soudržnosti



Proof of concept – výzva I

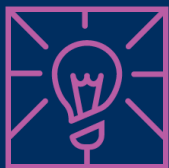


Míra podpory

- Dle velikosti podniku se liší míra podpory
- Výše podpory je od 500 tis. Kč do maximální výše 5 mil. Kč (aktivita A) a 20 mil. Kč (aktivita B)

Typ subjektu	EU podíl
Aktivita 4.1 a)	
Malý podnik	70 %
Střední podnik	60 %
Aktivita 4.1 b)	
Malý podnik	45 %
Střední podnik	35 %
Aktivita 4.1 b) – náklady podle čl. 28	
Malý podnik	50 %
Střední podnik	50 %

Náklady podle čl. 28 = získání a uznání patentů, poradenské služby v inovacích, osobní náklady zaměstnanců znalostních institucí vyslaných do firmy



Proof of concept – výzva I



Způsobilé výdaje

- **Mzdy a pojistné**
 - Pracovníci musí být v pracovně právním vztahu.
 - Osobní náklady výzkumných pracovníků, techniků a ostatního podpůrného personálu v rozsahu nezbytném pro účely projektu.
 - ZV je vyměřovací základ pro sociální pojištění příslušného pracovníka včetně odvodů na zdravotní a sociální pojištění, je-li relevantní a náhrady mzdy za nemoc hrazenou zaměstnavatelem přepočtený k úvazku pracovníka zapojeného do projektu max. však do výše splňující podmínku hospodárnosti.
- **Náklady na konzultační a odborné služby**
 - **Aktivita A)** výdaje na konzultační a odborné služby využité výlučně pro účely vytvoření studie proveditelnosti
 - **Aktivita B)** výdaje na konzultační a odborné služby využité výlučně pro účely projektu experimentálního vývoje
 - V souhrnu způsobilé max. do výše 50 % z celkových způsobilých výdajů.



Proof of concept – výzva I



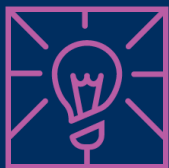
Způsobilé výdaje

- **Materiál**

- **Aktivita A)** jedná se o výdaje na materiál, který je využitý výlučně pro účely ověření technické proveditelnosti. **NEJEDNÁ** se o materiál a komponenty pro stavbu finálních prototypů
- **Aktivita B)** jedná se o výdaje na materiál, který je využitý výlučně pro dosažení výsledků experimentálního vývoje. **JEDNÁ** se o výdaje na materiál a komponenty pro stavbu finálních prototypů.
- Je nutné, aby nárokovaný materiál žadatel o podporu nebo partner vykazoval i v účetnictví jako **náklad** ve formě **spotřeby materiálu**, a nikoliv jako investiční majetek

- **Ostatní režie**

- Maximální výše je 15 % z rozpočtové položky mzdy a pojistné.
- Mají povahu trvalých a opakujících se činností
- Náklady na spotřebu energií, telefonické služby, internet, opravy, nájemné, cestovné



Proof of concept – výzva I

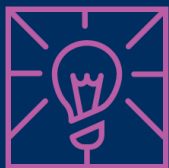


Způsobilé výdaje

- **Odpisy**

- Podmínky uplatnění
 - Výše odpisu je vypočtena ze způsobilého podílu vstupní ceny majetku,
 - Uplatnění nákladů pouze v období realizace projektu,
 - Majetek musí být plně uhrazen,
 - Odpisovaný majetek nesměl být pořízen z veřejných zdrojů
- Spadají sem náklady na nástroje, přístroje a vybavení v podobě odpisů dlouhodobého hmotného a nehmotného majetku, v rozsahu a po dobu, kdy jsou využívány pro účely projektu;



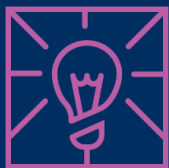


Proof of concept – výzva I



Způsobilé výdaje

- **Náklady na vyslání vysoce kvalifikovaných pracovníků z organizace pro výzkum a šíření znalostí**
 - Pracovníci, kteří u příjemce podpory pracují na činnostech v oblasti výzkumu, vývoje a inovací v nově vytvořené funkci, avšak nenahrazují jiné pracovníky.
- **Náklady na získání a uznání patentů a dalších nemotných aktiv**
 - Výdaje na získání a uznání patentů a dalších nemotných aktiv, které vzniknou v bezprostřední souvislosti s řešením projektu.
- **Náklady na poradenské a podpůrné služby v oblasti inovací**
 - Výdaje na poradenské a podpůrné služby v oblasti inovací, které vzniknou v bezprostřední souvislosti s řešením projektu.



Proof of concept – výzva I



Specifika výzvy

- Žadatel může mít uzavřené **pouze jedno** účetní období
- Nejzazší datum pro ukončení fyzické realizace projektu je **31. 12. 2024**.
- Počet žádostí na jedno IČ není omezen.
- Nutnost doložit spolupráci s výzkumnou institucí (pořízení práv duševního vlastnictví od VaV instituce, licenční smlouvy, smlouvy o spolupráci)
- Minimální způsobilé výdaje u malého podniku v aktivitě A): 714 tis., v aktivitě B): 1 111 tis.!
- Nutná shoda projektu s Národní RIS3 strategií
- Úroveň technologické připravenosti: aktivita A: TRL 3 (Experimentální ověření použitelnosti myšlenky) – TRL 5 (Technologie ověřena v relevantním prostředí), aktivita B: min. TRL 5 (Technologie ověřena v relevantním prostředí)



Proof of concept – výzva I



Nepodporované aktivity

- Základní výzkum
- Průzkum trhu - projekt nemůže být zaměřen **pouze** na aktivity ověření zájmu trhu a komerčního potenciálu
- Zadání kompletního zpracování projektu (studie proveditelnosti) **externímu subjektu** – žadatel musí mít technické i personální kapacity pro realizaci projektu i předpokládané následné fáze. Určité zapojení externích subjektů ale vyloučeno není.



Rozdíly oproti výzvě z OP PIK

OP PIK	OP TAK
Nižší míra podpory	Vyšší míra podpory
Na 1 IČO max dvě žádosti	Na 1 IČO neomezený počet žádostí
Nutnost mít uzavřené 2 úč. období	Možnost mít uzavřené pouze 1 úč. období

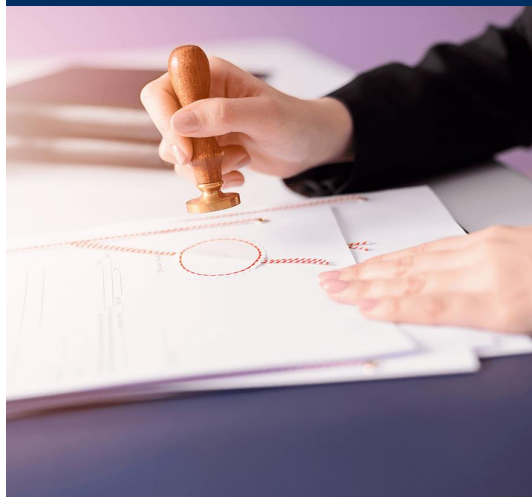


OP TAK
VÝZKUM, VÝVOJ,
INOVACE A DIGITALIZACE

INOVAČNÍ VOUCHERY – OCHRANA PRÁV PRŮMYSLOVÉHO VLASTNICTVÍ



Inovační vouchery – ochrana práv průmyslového vlastnictví – výzva I.



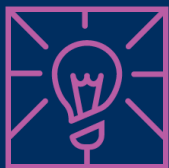
Inovační vouchery – ochrana práv průmyslového vlastnictví – výzva I.

Výzva je zaměřena na podporu ochrany práv průmyslového vlastnictví MSP a organizací pro výzkum a šíření znalostí v ČR i v zahraničí.

Dotace na **služby patentových zástupců** ve věcech průmyslového vlastnictví (zastupování před orgány státní správy, poradenství se zveřejněním přihlášek vynálezů, rešerše, překlady, správní poplatky úřadům ochrany průmyslového vlastnictví atd.)
Podporovány jsou výdaje **vzniklé do zveřejnění přihlášek vynálezů nebo do registrace užitných/průmyslových vzorů, ochranných známek**

Výzva je **průběžná**.

Cílová skupina	Malý a střední podnik, organizace pro výzkum a šíření znalostí
Forma podpory	Dotace
Výše podpory	50 – 500 tis. Kč
Míra podpory	75 %
Zahájení příjmu žádostí	1. 9. 2022
Ukončení příjmu žádostí	31. 12. 2023
Alokace	50 mil. Kč



Inovační vouchery – ochrana práv průmyslového vlastnictví – výzva I.



Podporované aktivity

- Příprava podkladů a uskutečnění kroků nutných pro:
 - zveřejnění přihlášek vynálezů
 - registrace užitečných vzorů
 - registrace průmyslových vzorů
 - registrace ochranných známek

Nepodporované CZ NACE

Sekce A – zemědělství, lesnictví a rybářství

01	Rostlinná a živočišná výroba, myslivost a souvis. činnosti
02	Lesnictví a těžba dřeva
03	Rybolov a akvakultura

Sekce C – zpracovatelský průmysl, výroba, zpracování a uvádění tabáku a tabákových výrobků na trh, zejména:

12	Výroba tabákových výrobků
28.93	Výroba strojů na výrobu potravin, nápojů a zpracování tabáků
46.17	Zprostředkování velkoobchodu a velkoobchod v zastoupení s potravinami, nápoji, tabákem a tabákovými výrobky
46.35	Velkoobchod s tabákovými výrobky
47.26	Maloobchod s tabákovými výrobky

A další odvětví a činnosti uvedené v čl. 7 ods. 1 Nařízení Evropského parlamentu a rady (EU) 2021/1058 o Evropském fondu pro regionální rozvoj a o Fondu soudržnosti



Inovační vouchery – ochrana práv průmyslového vlastnictví – výzva I.



Oprávněný žadatel

- Podnikající fyzické a právnické osoby (musí mít přidělené IČ a oprávnění k podnikání)
- Organizace pro výzkum a šíření znalostí



Velikostní omezení

- MSP **nebo** organizace pro výzkum a šíření znalostí



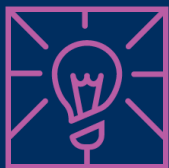
Dotace je poskytována v režimu **de minimis**, tj. **max. 200 tis. EUR za 3 po sobě jdoucí účetní období.**

Podpora je sledována kumulativně u všech subjektů právně či fakticky kontrolovaných jedním subjektem za tříleté období v rámci jednoho státu – tzv. jeden podnik.



Další specifikum

- Minimálně dvouletá historie žadatele (dokládá se účetními závěrkami)
- Podpora poskytována **v režimu de minimis!** (max. 200 tis. € za 3 účetní období)



Inovační vouchery – ochrana práv průmyslového vlastnictví – výzva I.



Míra podpory

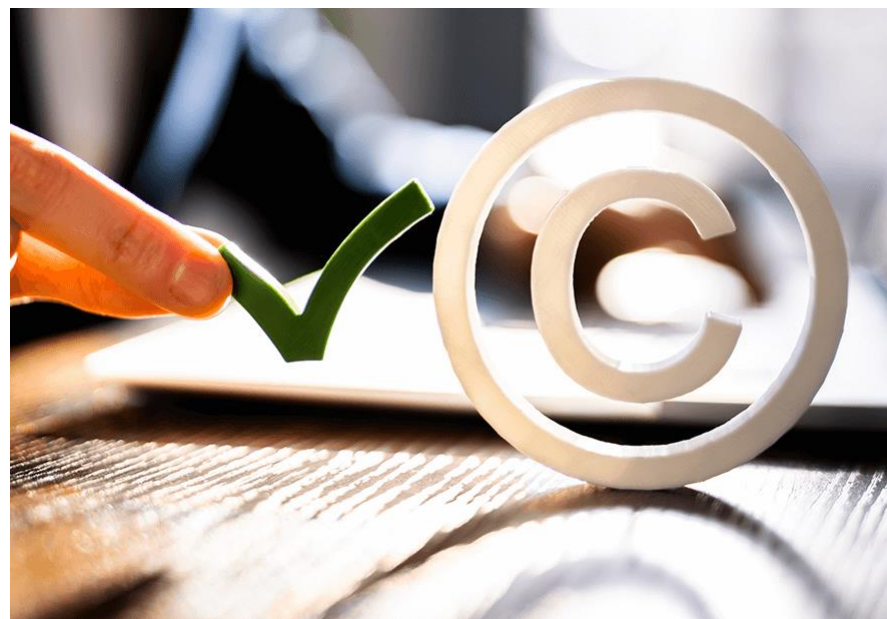
- 75 % pro MSP i organizace pro výzkum a šíření znalostí

Výše podpory

- 50 tis. – 500 tis. (tj. ZV musí být min. 67 tis.)

Způsobilé výdaje

- Služby patentových zástupců



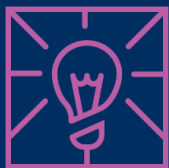
týkajících se zastupování před orgány státní správy, poskytování poradenství a dalších činností souvisejících se zveřejněním přihlášek vynálezů, registrací užitných vzorů, průmyslových vzorů nebo ochranných známek

- reakce na výměr,
- rešerše,
- překlady,
- správní poplatky hrazené příslušným úřadům ochrany průmyslového vlastnictví



OP TAK
VÝZKUM, VÝVOJ,
INOVACE A DIGITALIZACE

INOVACE



Inovace – výzva I.



Inovace výzva I.

Výzva podporuje zavádění produktových a procesních inovací do výroby. Podmínkou je návaznost na dokončený výzkum a vývoj. Inovovaný produkt/proces dosud nesmí být u žadatele komercializován.

Produktová inovace = Zvýšení technických a užitných hodnot výrobků, technologií a služeb

Procesní inovace = Zvýšení efektivity procesů výroby a poskytování služeb

Dotace je poskytována především na **investiční** výdaje (stroje, SW, stavební práce).

Výzva je **kolová**.

Cílová skupina	Malé a střední podniky, small mid-caps
----------------	--

Forma podpory	Dotace
---------------	--------

Výše podpory	1 – 40 mil. Kč
--------------	----------------

Míra podpory	20 – 60 %
--------------	-----------

Zahájení příjmu žádostí	1. 9. 2022
-------------------------	------------

Ukončení příjmu žádostí	30. 11. 2022
-------------------------	--------------

Alokace	1 mld. Kč
---------	-----------



Inovace – výzva I.



Oprávněný žadatel

- Podnikající fyzické a právnické osoby (musí mít přidělené IČ a oprávnění k podnikání)
- Minimálně 2 uzavřená účetní období



Velikostní omezení

- MSP
- Small mid-cap (velký podnik s max. 499 zaměstnanci)





Inovace – výzva I.



Míra podpory

Region	Malý podnik	Střední podnik	Small mid-cap
Severozápad	60 %	50 %	40 %
Severovýchod	50 %	40 %	30 %
Střední Morava	50 %	40 %	30 %
Moravskoslezsko	50 %	40 %	30 %
Střední Čechy-Mladá Boleslav, Beroun, Praha-západ, Praha-východ, Nymburk, Kolín, Příbram, Benešov, Kutná Hora	40 %	30 %	20 %
Střední Čechy-Kladno, Rakovník, Mělník	45 %	35 %	25 %
Jihozápad-Rokycany, Plzeň, Plzeň – jih, Domažlice, Klatovy, Písek, Tábor, Strakonice, České Budějovice, Jindřichův Hradec, Prachatice, Český Krumlov	40 %	30 %	20 %
Jihozápad-Plzeň-sever, Tachov	45 %	35 %	25 %
Jihovýchod	40 %	30 %	20 %



Inovace – výzva I.



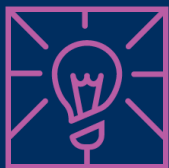
Výše podpory

- Dotace **min. 1 mil. Kč, max. 40 mil. Kč** (platné ve fázi schválení projektu výběrovou komisí)
- PŘ.: minimální výše ZV u malého podniku z regionu Severozápad 1,66 mil. Kč, u malého podniku z okr. Praha-západ 2,5 mil. Kč



Nepodporované sektory

- Zemědělství, lesnictví, rybolov
- Těžba a úprava uhlí
- Výroba koksárenských výrobků. Stavba lodí a plavidel.
- Energetika (CZ NACE 35)
- Doprava vč. související infrastruktury a skladování
- Výroba oceli a syntetických vláken
- Výroba tabáku a jeho uvádění na trh
- A další odvětví a činnosti uvedené v čl. 7 odst. 1 Nařízení Evropského parlamentu a rady (EU) 2021/1058 o Evropském fondu pro regionální rozvoj a o Fondu soudržnosti



Inovace – výzva I.



Způsobilé výdaje

- **Technologie**
 - Pořízení a technické zhodnocení strojů, zařízení a provozních souborů
- **Stavby**
 - Výdaje na výrobní, logistické a skladovací objekty
 - Pouze výdaje na stavby, které jsou užity pro účely projektu
 - Max. do výše 20 % z celkových ZV na položku Technologie
- **SW a data**
 - Nutná provazba na zavedení produktové/procesní inovace do výrobní praxe
- **Projektová dokumentace ke stavbám** (*režim podpory de minimis*)
- **Práva k užívání duševního vlastnictví** (*režim podpory de minimis*)
 - Know-how, licence, patenty, atp. nutné pro zavedení inovace do praxe
 - Nárokovat nelze více, než cena obvyklá stanovená posudkem soudního znalce
- **Certifikace produktů** (*režim podpory de minimis*)



Výdaje na **dlouhodobý nehmotný majetek** mohou tvořit **max. 50 % výdajů** na dlouhodobý hmotný majetek.

Výdaje na **stavbu** mohou tvořit **max. 20 %** výdajů na technologie.



Inovace – výzva I.



Další specifika a omezení (* novinky oproti předchozím výzvám fialově)

- V projektech musí být využity výsledky výzkumu a vývoje (vlastního, vzniklé ve spolupráci nebo v podobě smluvně doloženého transferu technologie).
- Výdaje na dlouhodobý nehmotný majetek mohou tvořit max. 50 % výdajů na DHM.
- Výdaje na stavbu mohou tvořit max. 20 % výdajů na technologie.
- **Podporovány jsou inovace technologické úrovně připravenosti – TRL 5 (Technologie ověřena v relevantním prostředí) a vyšší.**
- **V této výzvě není podporována organizační a marketingová inovace.**
- Nutnost doložení existence funkčního prototypu produktu/procesu formou např. protokolů ze zkoušek a testování.
- **Projekt může být realizován na více místech realizace, platí podmínka, že tato místa realizace musí být pouze ve stejném regionu.**
- Nejzazší datum pro ukončení fyzické realizace projektu je 31. 10. 2025.
- Počet žádostí na jedno IČ není omezen.

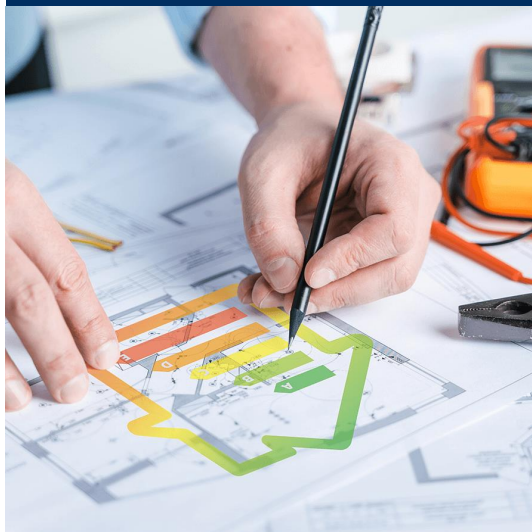


OP TAK
NÍZKOUHLÍKOVÉ
HOSPODÁŘSTVÍ

ÚSPORY ENERGIE



Úspory energie – výzva I.



Úspory energie výzva I.

Výzva podporuje aktivity vedoucí ke **snížení spotřeby energie v podnikatelském sektoru**. Cílem je snížení spotřeby energie z neobnovitelných zdrojů, příp. snížení přímých i nepřímých emisí skleníkových plynů.

Dotace zejm. na **investiční** výdaje – instalace obnovitelných zdrojů energie, snížení energetické náročnosti budov (zateplení, modernizace technických systémů budov), modernizace energetických rozvodů, úspory energie ve výrobních a technologických procesech (náhrada strojů za nové, energeticky úspornější), atd.

Výzva je **průběžná**.

Cílová skupina	Malé, střední i velké podniky
Forma podpory	Dotace
Výše podpory	500 tis. – 200 mil. Kč
Míra podpory	35 – 65 %
Zahájení příjmu žádostí	1. 9. 2022
Ukončení příjmu žádostí	30. 11. 2023
Alokace	10 mld. Kč



Úspory energie – výzva I.



Oprávněný žadatel

- Podnikající **fyzické** a **právnícké osoby** (musí mít přidělené IČ a oprávnění k podnikání)
- Výzva stanoví **výčet podporovaných právních forem**



Velikostní omezení

- Podporovány jsou podniky **všech velikostních** skupin: MSP i VP



Nepodporované sektory

- **CZ NACE 03** – Rybolov a akvakultura

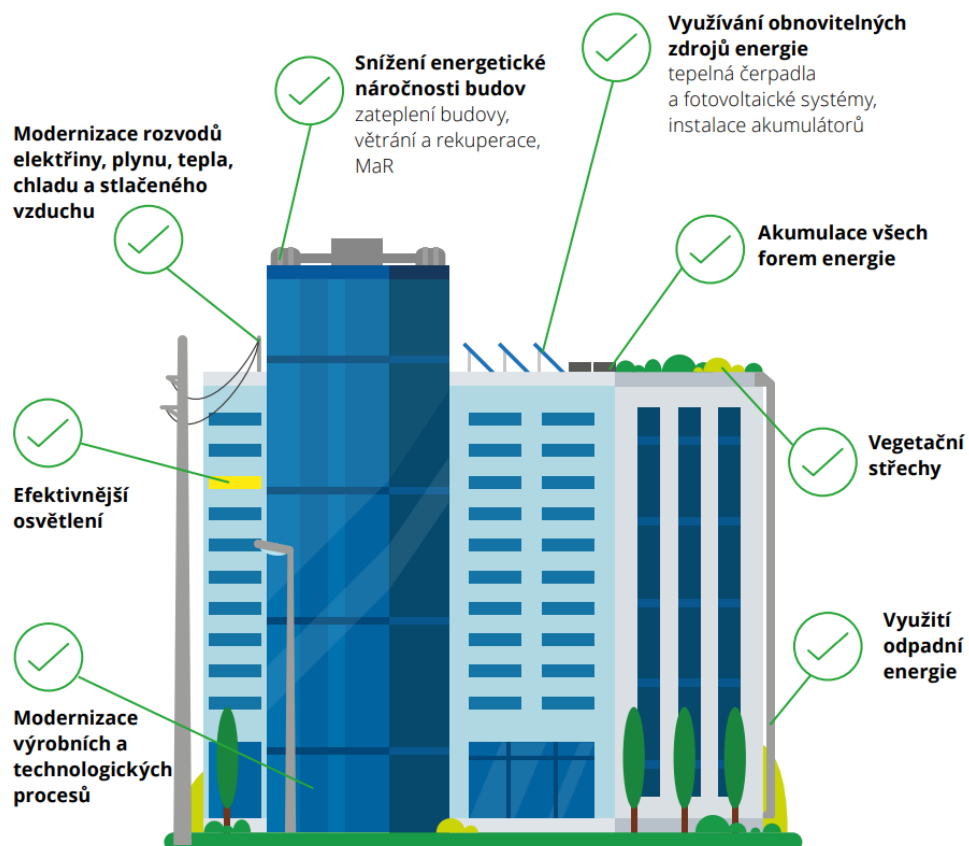


Úspory energie – výzva I.



Podporované aktivity

- Obnovitelné zdroje energie (tepelná čerpadla a fotovoltaické systémy, instalace akumulátorů)
- Modernizace rozvodů elektřiny, plynu, tepla, chladu a stlačeného vzduchu
- Využití odpadní energie
- Akumulace všech forem energie
- Efektivnější osvětlení
- Snížení energetické náročnosti budov (zateplení budovy, větrání a rekuperace)
- Vegetační střechy a fasády
- Modernizace výrobních a technologických procesů (výměna nevyhovujících strojů za nové, atp.)



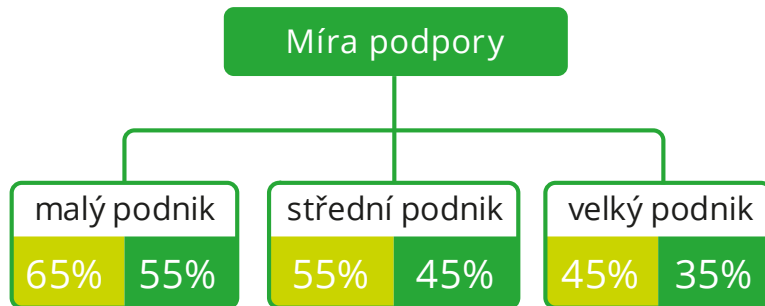


Úspory energie – výzva I.



Míra podpory

- **Pozor!** Způsobilé výdaje se nerovnájí plné výši investice! (Reálná míra podpory je tedy nižší)



■ Severozápad, Severovýchod, Střední Morava, Moravskoslezsko

■ Střední Čechy, Jihozápad a Jihovýchod

Výše podpory

- Dotace poskytována ve výši 500 tis. – 200 mil. Kč
- Ilustrační příklad - minimální výše ZV, aby bylo možné čerpat dotaci:
 - Malý podnik, Středočeský kraj – míra podpory: 55 %
 - Energetický posudek = 45 tis.
 - Investiční výdaje na zvýšení energetické účinnosti = **960 tis.** Pro výpočet ZV v tomto případě lze využít paušál:
 $ZV = \text{investiční náklady} - 10\% = 960 - 96 = \underline{864 \text{ tis.}}$
 - $ZV = 864 + 45 = \mathbf{909 \text{ tis.}}$
 - $\text{Dotace} = 909 \times 0,55 = \mathbf{500 \text{ tis.}}$



Úspory energie – výzva I.



Způsobilé výdaje

- Dlouhodobý hmotný a nehmotný majetek
 - Investiční výdaje na stavební a montážní práce, pořízení strojů a zařízení (FVE, tepelná čerpadla, atp.), technické zhodnocení majetku (zateplení, modernizace rozvodů), atp.
- Inženýrská činnost ve výstavbě
- Energetický posudek
 - Lze nárokovat **pouze v režimu de minimis**
- Projektová dokumentace
 - Dokumentace pro stavební povolení, Dokumentace pro provedení stavby, Dokumentace skutečného provedení stavby
 - Lze nárokovat **pouze v režimu de minimis**
- Výdaje na organizaci výběrových řízení
 - Max. ZV = 80 tis. Kč
 - Lze nárokovat **pouze v režimu de minimis**

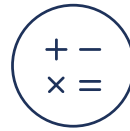


Podpora nákladů na **energetický posudek a projektovou dokumentaci** vzniklých před podáním žádosti o podporu a na **organizaci výběrového řízení** bude poskytována v režimu **de minimis**, tj. max 200 tis. EUR za 3 po sobě jdoucí účetní období.

Maximální výše **celkových způsobilých výdajů** pro výpočet dotace je 25 tis. Kč/GJ za rok, tj. 90 tis. Kč/MWh.



Úspory energie – výzva I.



Způsobilé výdaje - výpočty

- Investiční podpora na opatření ke zvýšení energetické účinnosti (čl. 38)
 - ZV = investiční náklady – alternativní investice
 - Pokud řešené zařízení již nyní splňuje normy EU, tak alternativní investici uvažujeme:
 - Jako ohodnocení udržení stávajícího zařízení v provozu (zohlednění nákladů na pravidelné investice, údržbu, atp.) dle vzorce:

$${}^N \text{Alternativní} = \sum_{i=1}^n \sum_{j=1}^{T_{i \text{ perioda}}} N_{\text{vlastní náklady}}$$

- V případě výše investičních výdajů do 12,5 mil. Kč lze ZV stanovit pouhým snížením těchto výdajů o 10 % - **alternativní investici není nutné vyčíslvat**
 - Pokud zařízení nesplňuje aktuální normy EU, tak alternativní investicí jsou náklady na splnění požadavků normy EU, tj. náklady na dosažení úrovně „nejlepší dostupné techniky“ BAT



Úspory energie – výzva I.



Nezpůsobilé výdaje/nepodporované aktivity

- Tepelné/energetické zdroje a zařízení na uhlí, plyn a jiná fosilní paliva
- Novostavby, přístavby a nástavby stávajících budov
- Rekonstrukce bytových a rodinných domů a veřejných budov
- Modernizace stávajících zařízení na výrobu energie pro vlastní spotřebu vedoucí ke zvýšení její účinnosti mimo zdrojů na OZE
- Instalace FVE nad 1 000 kWp instalovaného výkonu a akumulace energie nad 1 000 kWh instalované kapacity
- Snižování energetické náročnosti/zvyšování energetické účinnosti výrobních a technologických procesů u kolových a pásových vozidel a u kolových a pásových strojů vyjma pásových dopravníků a modernizace pohonných jednotek u těžebních strojů a trakčních kolejových vozidel
- Příprava, zavedení a certifikace energetického managementu dle ČSN EN ISO 50001
- Rozpočtová rezerva
- Před-projektová příprava a dokumentace (např. podnikatelský záměr)
- Výdaje na nákup použitých strojů, zařízení a náhradních dílů
- Opravy a běžné údržby
- Zaškolení obsluhy



Úspory energie – výzva I.



Specifické podmínky výzvy (výběr):

- Opatření renovace stávajících budov musí splnit **minimální úsporu primární energie z neobnovitelných zdrojů ve výši 30 %**
- Opatření mimo renovace stávající budovy musí splnit **úsporu primární energie z neobnovitelných zdrojů minimálně ve výši 30 % NEBO** v průměru **alespoň 30 %** snížení přímých a nepřímých emisí skleníkových plynů v porovnání s předchozími emisemi.
- Maximální výše **celkových způsobilých výdajů** pro výpočet dotace je **25 000 Kč/GJ za rok**, tj. ekvivalent 90 000 Kč/MWh.
- Maximální **měrné investiční výdaje** nesmí přesáhnout **37 500 Kč/GJ za rok**
- V případě investice do nových výrobních technologií **nesmí** roční produkce nového zařízení **překročit roční produkci nahrazovaného zařízení** ; pokud dojde k překročení roční produkce, tak je třeba ponížít ZV
- Pouze 1 místo realizace
- Projekt nesmí být realizován na pozemku, kde stojí stavba s využitím: bytový dům, rodinný dům, objekt k bydlení



OP TAK
NÍZKOUHLÍKOVÉ
HOSPODÁŘSTVÍ

OBNOVITELNÉ ZDROJE ENERGIE – VĚTRNÉ ELEKTRÁRNY



Obnovitelné zdroje energie – větrné elektrárny – výzva I.



Obnovitelné zdroje energie – větrné elektrárny výzva I.

Cílem výzvy je **plnění energeticko-klimatických cílů**, efektivní a šetrné využívání OZE, **zvyšování jejich podílu** a tím pádem snížení spotřeby primárních energetických zdrojů.

Podporovanou aktivitou je budování **větrných elektráren**.
Cílem je zvýšení podílu OZE a jejich efektivní a šetrné využívání.

Dotace zejm. na **investiční** výdaje – na výstavbu větrných elektráren.

Výzva je **průběžná**.

Cílová skupina	Malé, střední i velké podniky
Forma podpory	Dotace
Výše podpory	500 tis. Kč – 5 mil. €
Míra podpory	50 – 80 %
Zahájení příjmu žádostí	8. 9. 2022
Ukončení příjmu žádostí	1. 2. 2024
Alokace	500 mil. Kč

OPERAČNÍ PROGRAM
TECHNOLOGIE A APLIKACE
PRO KONKURENCESCHOPNOST

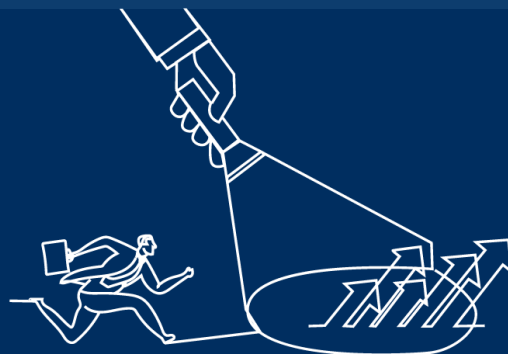
” Pro vaše
chytré
podnikání “





AGENTURA
PRO PODNIKÁNÍ
A INOVACE

Děkuji za pozornost
ondrej.konicek@agentura-api.org



Spolufinancováno
Evropskou unií



© Agentura pro podnikání a inovace, 2022