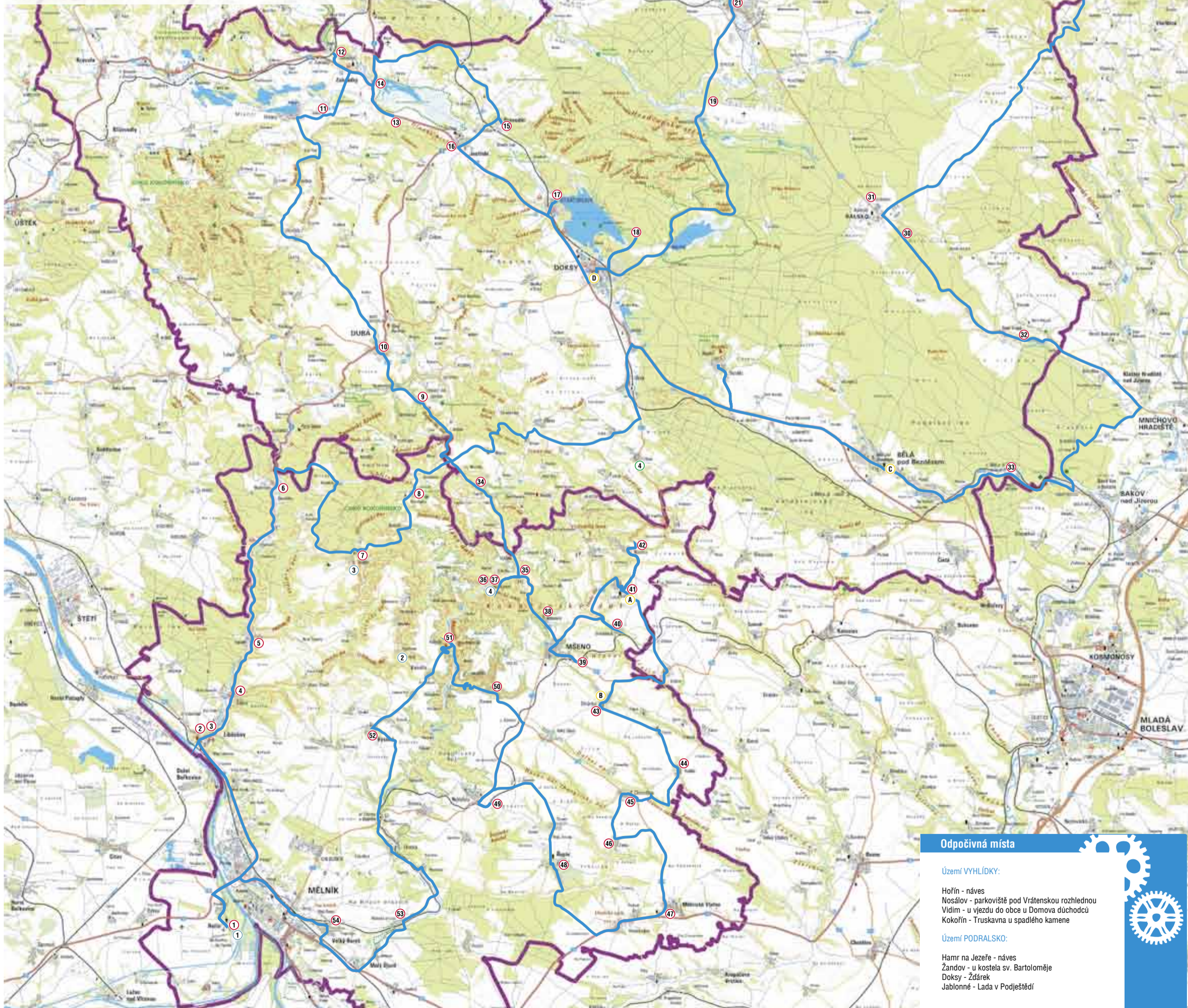


POZNÁVACÍ OKRUH PO VOJENSKÝCH A TECHNICKÝCH PAMÁTKÁCH



- | | | |
|-----------------------|-----------------------|--|
| č. Obec | Správní území | Název památky |
| 1 Hořín | Hořín | Zdymadlo |
| 2 Liběchov | Liběchov | Buněk |
| 3 Liběchov | Liběchov | Konírna a spýchar, mlyn |
| 4 Želíz | Želíz | Buněk |
| 5 Tupadly | Tupadly | Rozhledna Slavín |
| 6 Medonosy | Medonosy | Buněk |
| 7 Vidim | Vidim | Vodárna |
| 8 Střezivojce | Dobřeň | Pomník padlým |
| 9 Panská Ves | Dubá | Observatoř |
| 10 Dubá | Dubá | Sušárna chmele |
| 11 Holany | Holany | Sádky |
| 12 Zahradky | Zahradky | Železniční most v osadě Karba |
| 13 Zahradky | Zahradky | Mnichovská průrva |
| 14 Zahradky | Zahradky | Novozámecká průrva |
| 15 Provodín | Provodín | Šance u Provodína |
| 16 Jestřebí | Jestřebí | Vojenský hrob |
| 17 Staré Splavy | Doksy | Výpust |
| 18 Doksy | Doksy | Havířský vrch |
| 19 Hradčany | Ralsko | Vojenský prostor a letiště |
| 20 Mimoň | Mimoň | Socha Rudoarmějce |
| 21 Mimoň | Mimoň | Bývalý mlyn |
| 22 Noviny pod Ralskem | Noviny pod Ralskem | Průrva Ploučnice |
| 23 Brniště | Brniště | Bývalý mlyn |
| 24 Lada v Podještědí | Jablonné v Podještědí | Ukrajinský (ruský) hřbitov |
| 25 Lvová | Jablonné v Podještědí | Bývalý důl |
| 26 Stráž pod Ralskem | Stráž pod Ralskem | Hráz vodního díla |
| 27 Hamr na Jezeře | Hamr na Jezeře | Bývalé uranové doly |
| 28 Hamr na Jezeře | Hamr na Jezeře | Pomník Antonína Sochora |
| 29 Osečná | Osečná | Bývalé mlýny |
| 30 Kuřívody | Ralsko | Pietní zastavení naučné stezky Srážka u Kuřívod 1866 |
| 31 Kuřívody | Ralsko | Stálá expozice pyrotechnické asanace Ralsko |
| 32 Dolní Krupá | Dolní Krupá | Pomník padlým |
| 33 Bělá pod Bezdězem | Bělá pod Bezdězem | Papírny |
| 34 Tuboř | Blatce | Bývalý skalní mlyn |
| 35 Ráj | Mšeno | Pietní místo - bývalý námecký hřbitov |
| 36 Vojtěchov | Mšeno | Bývalý Boudecký mlyn |
| 37 Vojtěchov | Mšeno | Bývalý Vojtěchovský mlyn |
| 38 Romanov | Mšeno | Švédský val |
| 39 Mšeno | Mšeno | Železniční viadukt |
| 40 Skramouš | Mšeno | Bývalá studna |
| 41 Lobeč | Lobeč | Parostrojní pivovar |
| 42 Libovice | Nosálov | Vrátenská rozhledna |
| 43 Stránka | Stránka | Hodinová věž |
| 44 Kadlín | Kadlín | Rozhledna Hradišť |
| 45 Chorušice | Chorušice | Bývalá elektrárna |
| 46 Zaháj | Chorušice | Drtička |
| 47 Mělnické Vtelnó | Mělnické vtelnó | Pomník padlým |
| 48 Řepín | Řepín | Pomník padlým Národní mstítel |
| 49 Nebužely | Nebužely | Cihelna |
| 50 Kanina | Kanina | Vodárenská věž |
| 51 Kokořín | Kokořín | Tunel pod hradem |
| 52 Vysoká | Vysoká | Pomník padlým u kostel sv. Václava |
| 53 Mělnická Vrutice | Velký Borek | Bývalý Horní a Dolní Mlyn |
| 54 Velký Borek | Velký Borek | Velký pramen |



Odpočivná místa

Území VYHLÍDKY:

- Hořín - náves
- Nosálov - parkoviště pod Vrátenskou rozhlednou
- Vidim - u vjezdu do obce u Domova důchodců
- Kokořín - Truskavna u spadlého kamene

Území PODRALSKO:

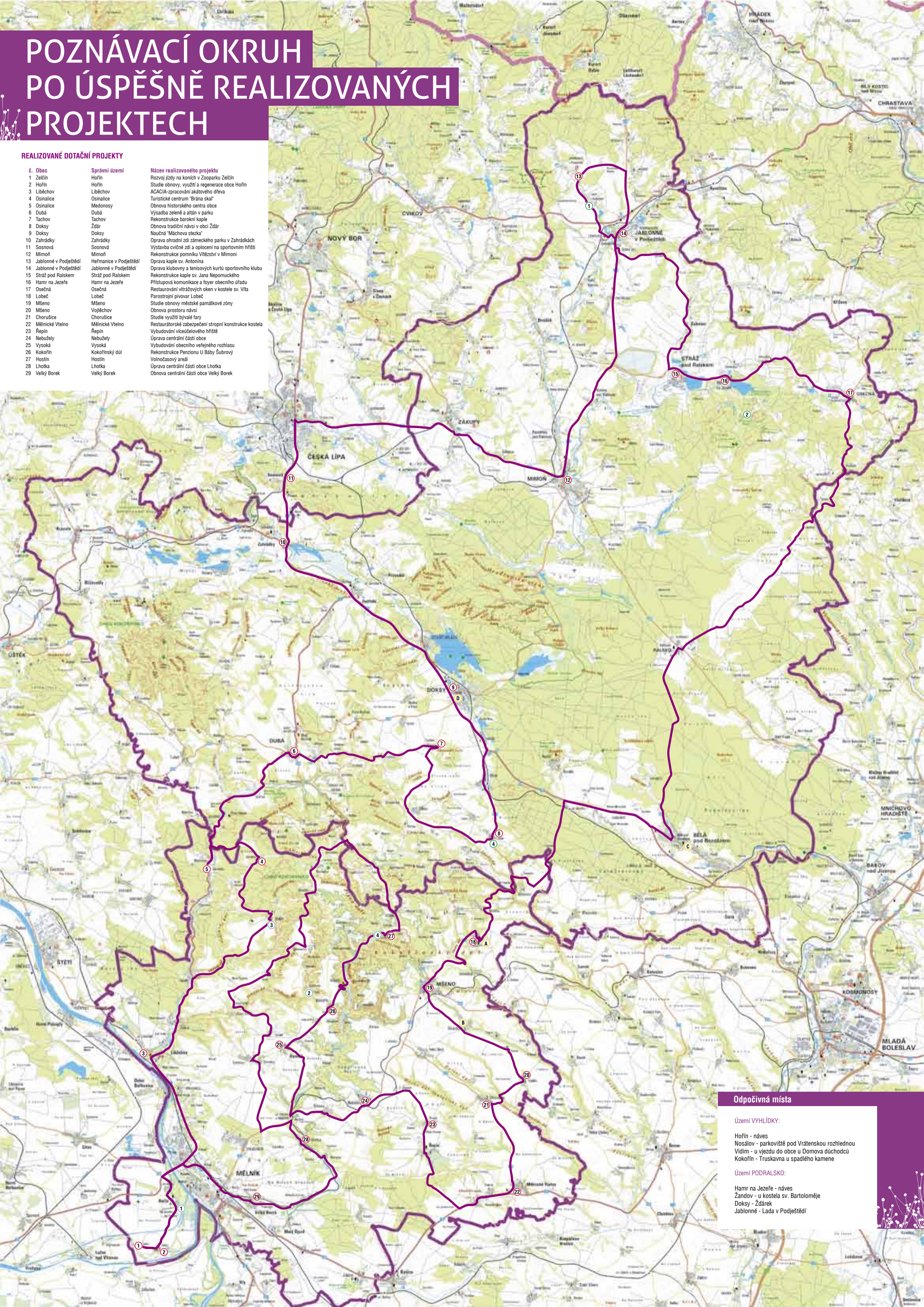
- Hamr na Jezeře - náves
- Žandov - u kostela sv. Bartoloměje
- Doksy - Žďárek
- Jablonné - Lada v Podještědí



POZNÁVACÍ OKRUH PO ÚSPĚŠNĚ REALIZOVANÝCH PROJEKTECH

REALIZOVANÉ DOTAČNÍ PROJEKTY

č. Obec	Správní území	Název realizovaného projektu
1	Zelčín	Rozvoj jízdy na koních v Zooparku Zelčín
2	Hořín	Studie obnovy, využití a regenerace obce Hořín
3	Liběchov	ACACIA-zpracování akátového dřeva
4	Osinalice	Turistické centrum "Brána skal"
5	Medonosy	Obnova historického centra obce
6	Dubá	Výsadba zeleně a altán v parku
7	Tachov	Rekonstrukce barokní kaple
8	Doksy	Obnova tradiční návsi v obci Ždár
9	Doksy	Naučná "Máchova stezka"
10	Zahrádky	Oprava ohradní zdi zámeckého parku v Zahrádkách
11	Sosnová	Výstavba cvičné zdi a oplocení na sportovním hřišti
12	Mimoň	Rekonstrukce pomníku Vítězství v Mimoně
13	Jablonné v Podještědí	Oprava kaple sv. Antonína
14	Jablonné v Podještědí	Oprava klubovny a tenisových kurtů sportovního klubu
15	Stráž pod Ralskem	Rekonstrukce kaple sv. Jana Nepomuckého
16	Hamr na Jezeře	Přístupová komunikace a foyer obecního úřadu
17	Osečná	Restaurování vitrážových oken v kostele sv. Vítá
18	Lobeč	Parostrojní pivovar Lobeč
19	Mšeno	Studie obnovy městské památkové zóny
20	Mšeno	Obnova prostoru návsi
21	Chorušice	Studie využití bývalé fary
22	Mělnické Vtelno	Restaurátorské zabezpečení stropní konstrukce kostela
23	Repin	Vybudování víceúčelového hřiště
24	Nebužely	Úprava centrální části obce
25	Vysoká	Vybudování obecního veřejného rozhlasu
26	Kokořín	Rekonstrukce Penzionu U Bábky Šubrový
27	Hostín	Volnočasový areál
28	Lhotka	Úprava centrální části obce Lhotka
29	Velký Borek	Obnova centrální části obce Velký Borek



Odpočívání místa

Území VYHLÍDKY:

Hořín - náves
Nosálov - parkoviště pod Vrátnskou rozhlednou
Vidim - u vjezdu do obce u Domova důchodců
Kokořín - Truskavna u spadlého kamene

Území PODRALSKO:

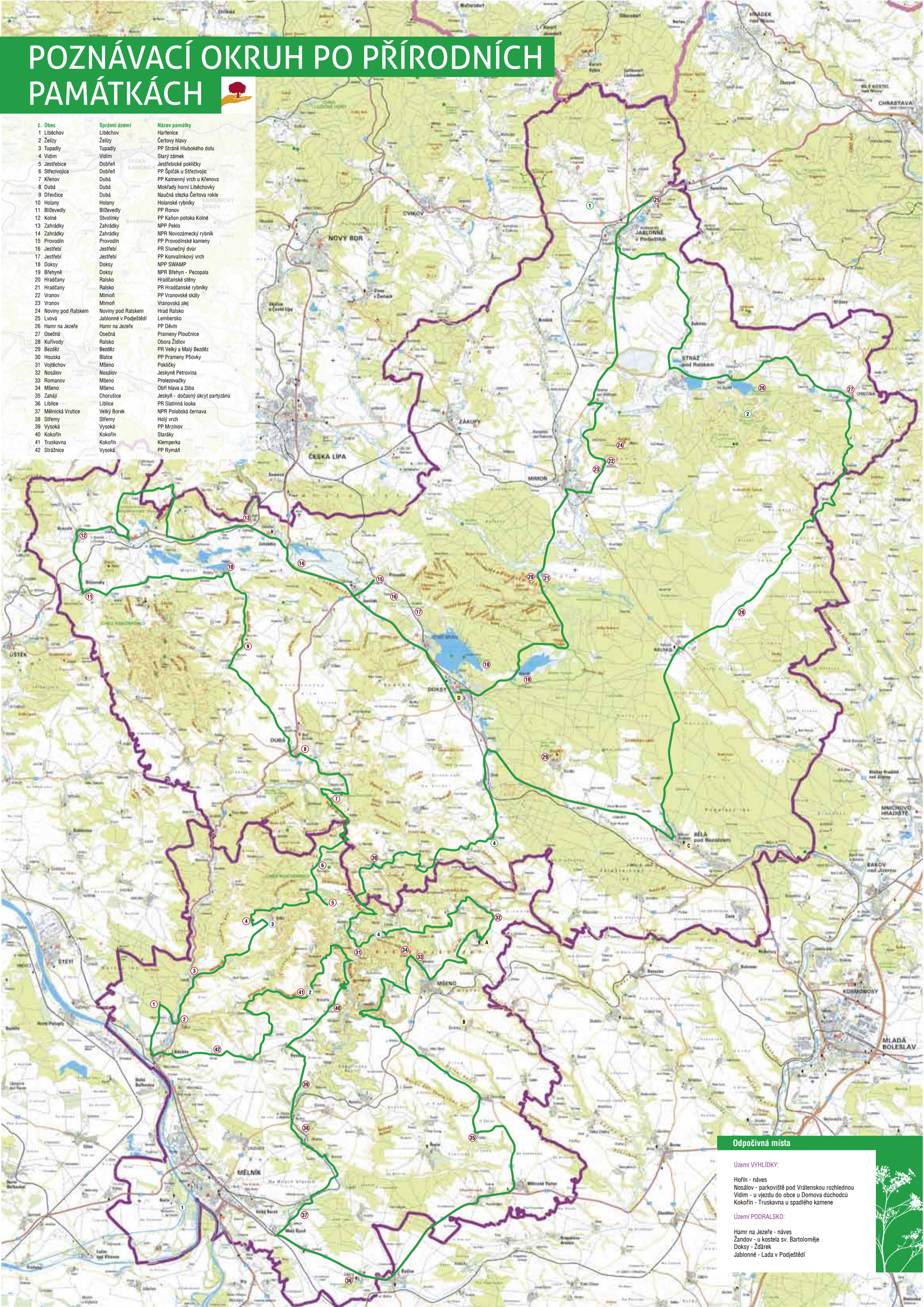
Hamr na Jezeře - náves
Zandov - u kostela sv. Bartoloměje
Doksy - Ždárček
Jablonné - Lada v Podještědí



POZNÁVACÍ OKRUH PO PŘÍRODNÍCH PAMÁTKÁCH



- | č. Obec | Správní území | Název památky |
|---------|--------------------|----------------------------------|
| 1 | Liběchov | Harfenice |
| 2 | Želíz | Čertovy hlavy |
| 3 | Tupadly | PP Stráně Hlubokého dolu |
| 4 | Vidim | Starý zámek |
| 5 | Jestřebice | Jestřebické pokličky |
| 6 | Střezivojice | PP Špičák u Střezivojic |
| 7 | Křenov | PP Kamenný vrch u Křenova |
| 8 | Dubá | Mokřady horní Liběchovy |
| 9 | Dřevčice | Naučná stezka Čertova rokle |
| 10 | Holany | Holanské rybníky |
| 11 | Blíževčice | PP Ronov |
| 12 | Kolné | PP Kaňon potoka Kolné |
| 13 | Zahrádky | NPP Peklo |
| 14 | Zahrádky | NPR Novozámecký rybník |
| 15 | Provodín | PP Provodínské kameny |
| 16 | Jestřebí | PR Sluneční dvůr |
| 17 | Jestřebí | PP Konvalinkový vrch |
| 18 | Doksy | NPP SWAMP |
| 19 | Břehyň | NPR Břehyň - Pecopala |
| 20 | Ralsko | Hradčanské stěny |
| 21 | Hradčany | PR Hradčanské rybníky |
| 22 | Vranov | PP Vranovské skály |
| 23 | Vranov | Vranovská alej |
| 24 | Noviny pod Ralskem | Hrad Ralsko |
| 25 | Lvová | Lembersko |
| 26 | Hamr na Jezeře | PP Děvín |
| 27 | Osečná | Prameny Ploučnice |
| 28 | Kuřívodvy | Obora Židlov |
| 29 | Bezděž | PR Velký a Malý Bezděž |
| 30 | Houska | PP Prameny Pšovky |
| 31 | Vojtěchov | Pokličky |
| 32 | Nosálov | Jeskyně Petrovina |
| 33 | Romanov | Prolezořky |
| 34 | Mšeno | Obří hlava a žába |
| 35 | Zahájí | Jeskyň - dočasný úkryt partyzánů |
| 36 | Liblice | PR Slatinná louka |
| 37 | Mělnická Vrutice | NPR Polabská černava |
| 38 | Střemy | Holý vrch |
| 39 | Vysoká | PP Mrzínov |
| 40 | Kokořín | Staráky |
| 41 | Truskavna | Klemperka |
| 42 | Strážnice | PP Rymář |



Odpočivná místa

Území VYHLÍDKY:

Hořín - náves
 Nosálov - parkoviště pod Vrátnskou rozhlednou
 Vidim - u vjezdu do obce u Domova důchodců
 Kokořín - Truskavna u spadlého kamene

Území PODRALSKO:

Hamr na Jezeře - náves
 Žandov - u kostela sv. Bartoloměje
 Doksy - Žďárek
 Jablonné - Lada v Podještědí

