

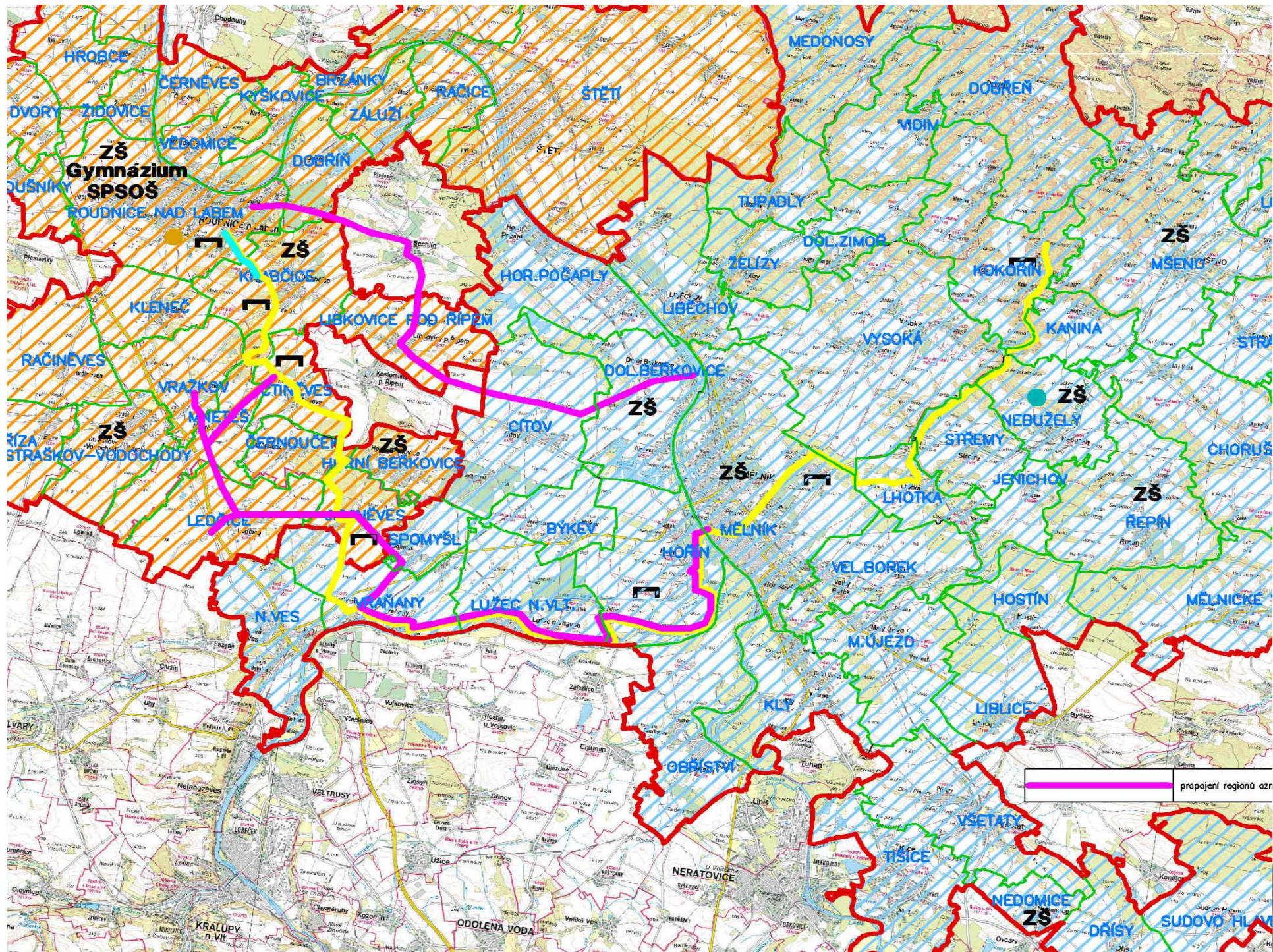


Z Kokořína na Říp se slavnými rodáky

Projekt národní spolupráce









Naše regiony



- **Silné historické vazby území obou MAS - mají společnou hospodářskou tradici.**
- **I přesto, že území spolu sousedí, provázanost území je nízká především z důvodu administrativně-správního členění (např. z pohledu dopravní obslužnosti).**
- **Území MAS Vyhlídky tvoří z větší části CHKO – velký potenciál z pohledu cestovního ruchu.**
- **Na území MAS Podřipsko je z pohledu cestovního ruchu zajímavý Říp – mimo něj má Podřipsko oproti Vyhlídkám menší potenciál z pohledu cestovního ruchu.**
- **Na území MAS Vyhlídky nepůsobí žádný subjekt věnující se vyloženě destinačnímu managementu.**
- **Na území MAS Podřipsko jsou záměry klíčových aktérů v oblasti cestovního ruchu koordinovány Destinační agenturou České středohoří.**
- **Části území obou MAS, prošly odsunem Němců a následným dosídlením obyvateli bez vztahu k regionům.**





Cíle projektu



- Hlavním cílem projektu je rozšířením turistické nabídky našich regionů o originální neotřelé prvky, které k nám přilákají turisty.
- S hlavním cílem jsou spojeny následující cíle projektu:
 - propojení území obou MAS, která jsou jinak administrativně dělená;
 - informování turistů o zajímavostech našich regionů;
 - zapojení širší veřejnosti (žáků a učitelů škol do přípravy a realizace projektu).
 - budování vztahu studentů k našim regionům, upevňování lokální identity a uplatňování principů metody LEADER.
 - zajištění odpovídající propagace projektu moderními prostředky.





Cílové skupiny



➤ Turisté

- Pěší turisté, cykloturisté, turisté využívající cyklobus, Podřipský či Středohorský motoráček
(jednotlivci, rodiny s dětmi, rodiny s nízkými příjmy aj.)

➤ Místní

- žáci místních škol, místní obyvatelé, místní podnikatelé v cestovním ruchu, zástupci místní samosprávy.





Výstupy



- **Gamifikovaná naučná stezka povede přes následující obce a města**
 - Roudnice nad Labem - Krabčice - Říp - Ctiněves - Černouček - Jeviněves - Spomyšl - Vraňany - Lužec nad Vltavou - Zelčín - Mělník - Kokořín (cca 50 km).
- **Vyznačení stávajících tras propojujících území obou MAS**
 - synergie s projektem Polabskými stezkami za vínem a poznáním – přesné trasování navrhne zpracovatel studie, která je předmětem předchozího projektu.
 - návaznost na projekt Z Kokořínska do Podralska – propojení regionů dělených hranicemi tří krajů
 - **Vytvoření sítě 160 míst informujících turisty o zajímavostech našich regionů prostřednictvím QR kódů**
 - Zapojení 12 škol do tvorby encyklopedických hesel na Wikipedii



Využití tabletů při výuce

- zavedení efektivní metody výuky se zaměřením na praxi
- tablety umožní žákům využití nových komunikačních a informačních technologií
- využití v rámci projektu zajistí uplatnění mezipředmětových vztahů - IKT spolu s historií, přírodovědou
- tvorba výstupů projektu povede žáky k týmové práci
- uplatněním tabletů bude podpořen nový studijní postup
- poznatky nejsou předkládány v hotové podobě, ale žáci k nim musí dospět



Čeho využitím tabletů dosáhneme

- nácviku metod umožňujících přímou zkušenost
- propojení informací se skutečným životem
- vlastní iniciativy, úsudku a tvořivosti
- prezentace vlastních výsledků
- osobní účasti na organizaci vzdělávání
- práce v motivujícím prostředí
- podpory zvědavosti
- jen 50 % žáků má v současnosti možnost vlastnit tablet
- pořízením tabletů umožníme výuku bez situací nerovnosti
- lze realizovat hodnocení zpětnou vazbou
- výsledky své práce mohou žáci vidět na internetu





Co nového zajistí práce s tablety



- využití forem práce k získávání vlastních zkušeností
- vlastní realizaci a prezentaci žáků - tvorba hesel pro Wikipedii a QR kódy
- uplatnění diferencované výuky - aktuálnost a pružnost učebních plánů
- propojení teoretických znalostí s praxí
- ověření a kontrolu výstupů projektu po celou dobu realizace i udržitelnosti projektu
- možnost práce tzv. „INDOOR“ i „OUTDOOR“



Vzorová hodina práce s tablety



Ve škole

- pokyny k práci na interaktivní tabuli s pomocí projektoru
- samostatná práce s programem
 - vyhledávání informací
 - zpracování informací
- asistence pedagoga a jeho kontrola výsledků práce žáků
- prezentace výstupů z tabletu projektorem celé třídě
- hodnocení

V exteriéru

- dojezd na výchozí místo
- vyhledání QR kódů ve skupinách
- práce s tabletem a získání informací
- diskuze nad danou tematikou - propojení učiva z různých předmětů
- práce s dalšími vyhledávači-doplnění informací
- zamyšlení nad případnou aktualizací hesel







Další výstupy

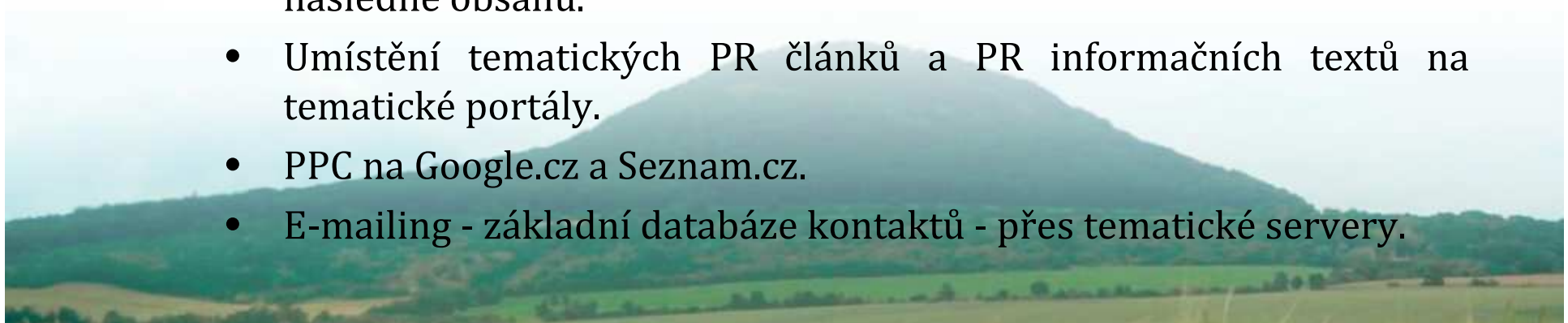


➤ Obnova aleje Svatopluka Čecha

- Součástí projektu je proto stržení travního porostu, nerovností a naplavenin, odstranění náletových rostlin stromů, keřů a veškeré bující nežádoucí zeleně, která postupem času uzavírá prostupnost cesty a následná výsadba nových stromů.
- Při výsadbě stromů přislíbil pomoc přírodovědný kroužek krabčické základní školy pod vedením Mgr. Jiřího Kříčka.

➤ Odpovídající propagace projektu

- Vytvoření komplexního informačního turistického portálu.
- Základní SEO optimalizace k portálu a jednotlivým rubrikám a následně obsahu.
- Umístění tematických PR článků a PR informačních textů na tematické portály.
- PPC na Google.cz a Seznam.cz.
- E-mailing - základní databáze kontaktů - přes tematické servery.





Kód 999



- **Poskytnutí rezervačního a informačního systému Destinační agenturou České středohoří**
 - 250 000 Kč.
 - Nové technické řešení (jádro) webu DA ČS bude poskytnuto MAS Podřipsko a Vyhlídky z důvodu jejich aktivního podílu na rozvoji zejména regionálního cestovního ruchu s přesahem hranic kraje (řada turistických oblastí v rámci destinace je i v okolních krajích, viz právě Podřipsko a Kokořínsko, jak je popsáno ve Strategii rozvoje cestovního ruchu Ústeckého kraje na roky 2010-2015

- **Tvorba tematický PR článků**
 - 10 000 Kč.





Kód 999



- **Outdoorová marketingová kampaň Destinační agentury České středohoří**
 - 100 000 Kč.
 - Destinační agentura České středohoří jako partner tohoto projektu jej zahrne do outdoorové kampaně projektu Brána do Čech, který bude prezentován v Praze a po celém Ústeckém kraji (citolighty, rámečky ve vlacích a metru, vybrané billboardy).

- **Školení jak pracovat s Wikipedií**
 - Dne 15. 1. 2014 proběhne na Podřipské škole školení týkající se práce s Wikipedií. Účastníci budou seznámeni s pěti pilíři Wikipedie.





Hlavní partneři



➤ **Destinační agentura České středohoří, o.p.s.**

- poskytnutí jádra vlastních webových stránek
- provoz webu projektu v době udržitelnosti
- outdoorová propagace projektu
- zahrnutí do projektu „Brána do Čech“
- spolupráce při definování cílů projektu



➤ **Podřipské muzeum**

- posouzení textů z pohledu podmínek Wikipedie
- oprava a doplnění textů
- spolupráce při definování cílů projektu



➤ **Regionální muzeum Mělník**

- posouzení textů z pohledu podmínek Wikipedie
- oprava a doplnění textů
- spolupráce při definování cílů projektu





Partneři - školy



- **Soukromá podřipská střední odborná škola, o.p.s.**
 - tvorba textů hesel
 - poskytnutí prostor k semináři „Práce s Wikipedií“
 - spolupráce při definování cílů projektu



- **Gymnázium Roudnice nad Labem**
 - tvorba textů hesel
 - spolupráce při definování cílů projektu



- **Základní školy**

- ZŠ Horní Beřkovice
- ZŠ Straškov – Vodochody
- ZŠ Krabčice
- ZŠ Školní Roudnice nad Labem
- ZŠ Nedomice
- ZŠ Seifertova Mělník
- ZŠ Nebužely
- ZŠ Dolní Beřkovice
- ZŠ Mšeno
- ZŠ Řepín





Partneři podnikatelé



- **Pension a hostinec U báby Šubrový**
 - spolupráce při definování cílů projektu
- **ZOOPARK Zelčín**
 - spolupráce při definování cílů projektu
- **Sdružení obcí Kokořínska**
 - spolupráce při definování cílů projektu
- **Hotel Kokořín**
 - spolupráce při definování cílů projektu





Děkujeme za pozornost

